



MICROZONAZIONE SISMICA
Carta delle Microzone Omogenee
in Prospettiva Sismica e
delle frequenze di risonanza

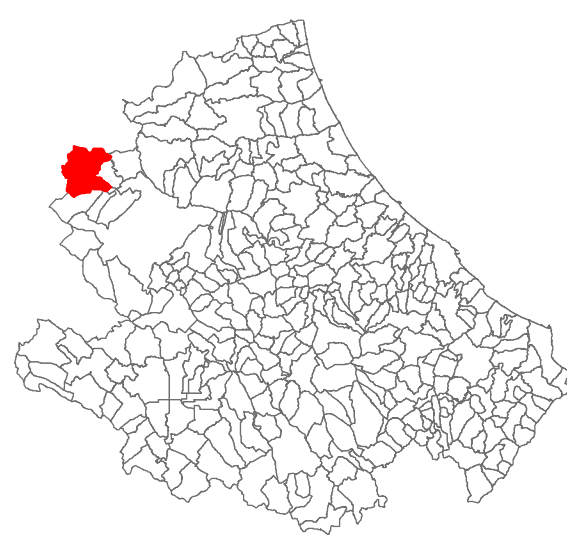
SCALA 1:5.000



REGIONE ABRUZZO

Comune di
Montereale (AQ)

Località: Marana, Danzetti, Torrale



Validazione del Tavolo Tecnico MZS

Tecnico incaricato: Geol. Francesco Giancristofaro

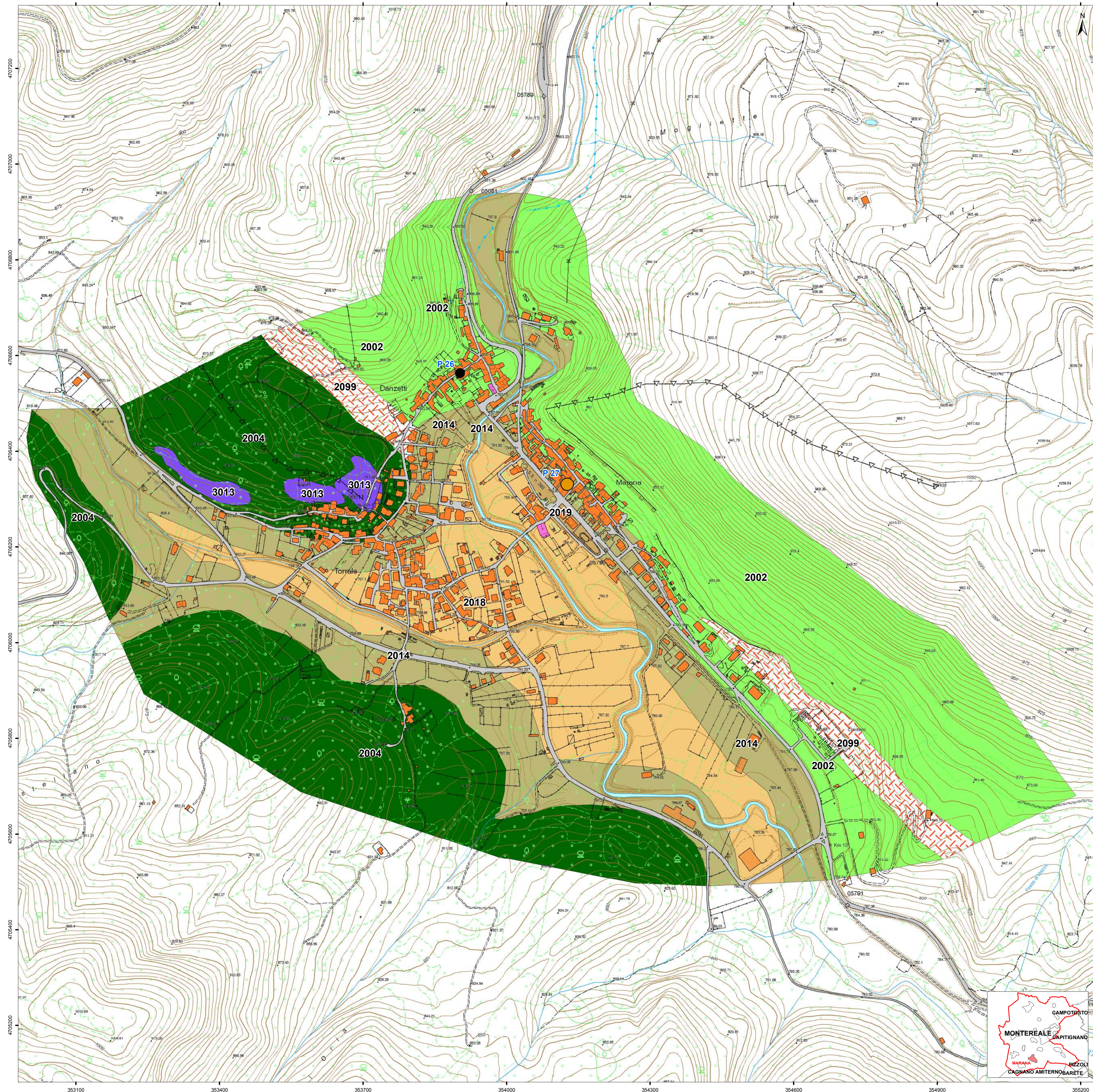
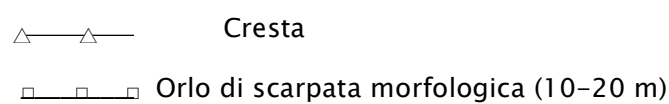
Data

Ottobre 2017

Collaboratore: Geol. Cinzia Ucci

Legenda

Forme di superficie e sepolte



Legenda

Zone stabili suscettibili di amplificazioni locali

ZONA 2



2002

S Substrato
alternanza
litotipi
stratificato
caratterizza
strati sott
(h>30;
jv>30;
Vs=?)

ZONA 4




2004

Substrato con alternanza di litotipi stratificato. ($h > 30$; $10 < J_v < 30$; $600 < V_s < 800$)

ZONA 14



Copertura costituita da: sabbie, sabbie-ghiaiose, limi.
($h < 30$)



Substrato con alternanza di litotipi stratificato.


ZONA 18




Sabbia ghiaiosa
limosa
(h=?
V_S=200-600)

ZONA 19

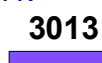


 Terreni contenenti
resti di origine antropica

2099

Substrato geologico
rigido molto fratturato

Zone di attenzione per instabilità di versante

 ZA_{FR} 

ZA_{FR,A} – Zona di attenzione per instabilità di versante attiva

(h: spessore (m);
i: inclinazione pendio (°);
Jv: grado di fratturazione;
Vs: velocità onde s (m/s))

